

Wiktorja Kałuża zdobyła pierwsze miejsce w ogólnopolskim konkursie

KONKURS!
**ZAPROJEKTUJ
KARTKĘ
ŚWIĄTECZNĄ!**
wybercie sami

kartka tradycyjna kartka interaktywna

do wygrania książki!

Sponsorem nagród jest Prószyński i S-ka



Wiktorja Kałuża

Kartka świąteczna

Najstarsza Polska kołęda

Pieśni o Narodzeniu Pańskim - znana wśród Polaków jako kołęda Bóg się rodzi, została napisana pod koniec XVII wieku, przez *Franciszka Karpińskiego*. Po raz pierwszy kołęda Bóg się rodzi, została odśpiewana w Starym Kościele Farnym w Białymstoku roku Pańskiego 1792. Przez wiele lat kołęda Bóg się rodzi, była śpiewana na różne melodie w zależności od regionu, w którym była śpiewana. Aktualna melodia, napisana została przez *Karola Kurpińskiego*, na podstawie poloneza koronacyjnego królów polskich z XVI wieku. Kołęda Bóg się rodzi, uchodzi obecnie za królową polskich kołęd.

Anna Mokry

Bóg się rodzi

Tekst: F. Karpiński
Melodia: XVIII w. (Miod.)
Opracowanie: R. Atroszczak





choinka

Symbole Świąt Bożego Narodzenia

Amelia Wiśniewska

bałwanek



prezenty



bombki



czapka mikołaja



świece



gwiazda



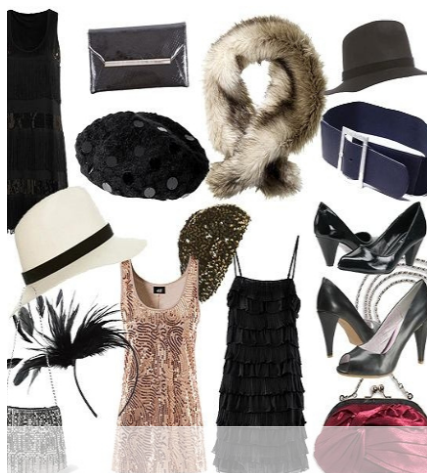
opłatek



Sylwester

to początek nowego roku i zakończenie starego. Stanowi okres hucznych zabaw, bali, toastów, sztucznych ogni i petard. Poniżej prezentujemy jak zmieniła się moda sylwestrowa od lat 20 XIX wieku do współczesnych lat.

Amelia Wiśniewska, Laura Palka



W latach 20 XIX wieku noszono suknie i opaski z piórami.



W latach 50 noszono długie falbaniaste suknie zaś w latach 80 noszono spódnice, kolorowe ubrania i biżuterie.



Współcześnie moda najbardziej przypomina modę z lat 20. Zwykle są to czarne ubrania.



Zwyczaje Świąt Bożego Narodzenia w innych krajach



Czechy

Do najpopularniejszych zwyczajów bożonarodzeniowych przestrzeganych do dzisiaj przez wiele czeskich rodzin należy zapalenie czterech świeczek na wieńcu adwentowym (po jednej w każdą niedzielę adwentu). Kilka dni przed świętami z czeskich domów dochodzi zapach „cukrovi” czyli przeróżnych, małych słodkich ciasteczek. Ich pieczenie, wymienianie się przepisami i próbowanie to w okresie przedświątecznym w Czechach prawdziwy rytuał.

Anna Czarnasiak

Hiszpania

Hiszpanie wieczerzę wigilijną spędzają z reguły w domu, ma ona charakter rodzinny. Południowym zwyczajem zaczyna się dość późno w porównaniu do polskich kolacji wigilijnych, bo po godzinie 22. Co ciekawe Święta Bożego Narodzenia w Hiszpanii zaczynają się już 22 grudnia, wtedy to ma miejsce losowanie w bardzo popularnej hiszpańskiej loterii. Nochebuena czyli Wigilia obchodzona jest 24 grudnia.

Dominik Sońta

Wyniki ankiety przeprowadzonej w naszej szkole wśród uczniów.

1.Co najbardziej lubisz robić w święta Bożego Narodzenia?

- a) dostawać prezenty 56%
- b) dawać prezenty 24%
- c) jeść potrawy wigilijne 20%

2.Z czym kojarzysz święta Bożego Narodzenia?

- a) z choinką 48%
- b) ze stajenką 28%
- c) z prezentami 16%
- d) z jedzeniem 8%

3.Którą z potraw wigilijnych najbardziej lubisz?

- a) pierogi 40%
- b) rybę 12%
- c) zupę 28%
- d) makówki 20%

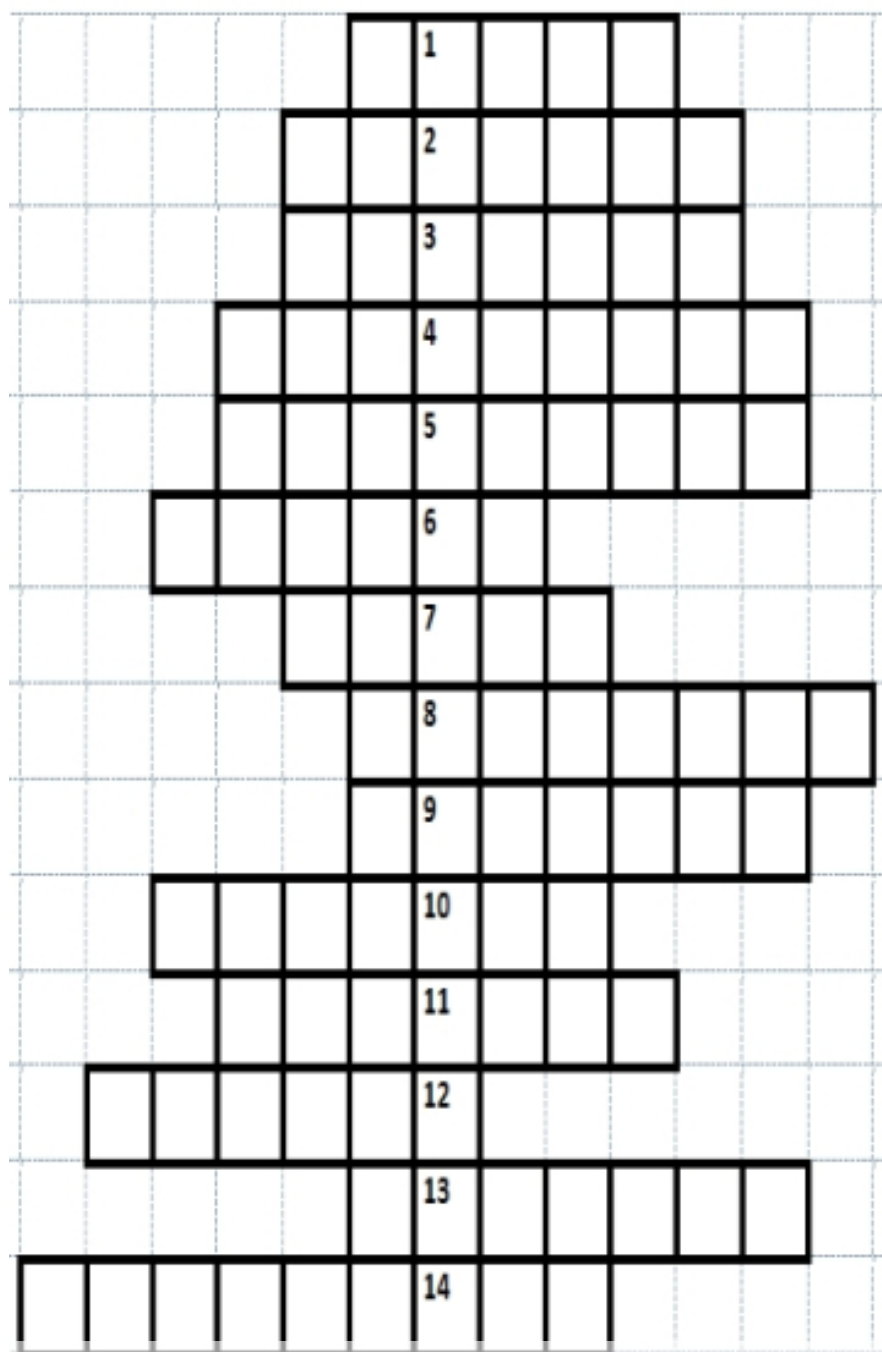
4.Z jakiego prezentu najbardziej się ucieszysz?

- a) z książki 20%
- b) z maskotki 12%
- c) z zabawki (w tym gry planszowe) 20%
- d) z urządzenia elektroniczne (w tym gry komputerowe) 48%

Maja Kleczek, Kinga Zaborowska, Julia Walczak, Maria Drzyzga



Krzyżówka matematyczna



1. Suma długości wszystkich boków wielokąta.
2. Odcinek łączący środek okręgu z punktem leżącym na okręgu.
3. Wynik odejmowania.
4. Odcinek łączący przeciwległe wierzchołki w czworokącie.
5. Pod kreską ułamkową.
6. 10000 m^2 .
7. Przykładem tej figury może być np. obręczka.
8. Nazwa kąta o mierze powyżej 90° i poniżej 180° .
9. Linia, która ma początek i koniec.
10. Wynik mnożenia.
11. Liczba, którą dzielimy.
12. Jaka to liczba:
1. 000. 000. 000. 000 ?
13. Odcinek, który łączy dwa punkty na okręgu.
14. Służy do mierzenia kątów.

Oliwia Korzonek