

**Od pierwszego września gazetkę "JADWIŻANKA" prowadzą nowi uczniowie.**

**W tym numerze znajdziecie:**

**Humor w naszej szkole.**

**Wspomnienia pani Jadwigi Sierotnik.**

**Halloween.**

**Park Jurajski w Krasiejowie.**

**Zabytki w Gminie Dydnia.**

**W skład redakcji wchodzi:**

**Natalia Rybczak**

**Dorota Pytlowana**

**Katarzyna Kot**

**Klaudia Serwańska**

**Kinga Węgrzyńska**

**Kinga Kraczkowska**

**Dawid Kraczkowski**

**Karol Wójcik**

**Paweł Kogut**



**Teatr Julisza Słowackiego z Krakowa w naszej szkole**

29.10.2012 r. nasza szkoła miała okazję uczestniczyć w akcji Internetowy Teatr TVP O godz. 10.00, na świetlicy szkolnej mogliśmy obejrzeć transmisję spektaklu " Czarnoksiężnik z Krainy Oz" w reżyserii

Jarosława Kiliana. Muzykę do spektaklu skomponował Grzegorz Turnau.



**Święto Niepodległości w naszej szkole**

11 listopada uczniowie naszej szkoły brali udział w Narodowym Świecie Niepodległości. Uczestniczyliśmy we mszy św., części artystycznej, a następnie przeszliśmy pod pomnik Strajków Chłopskich, by zapalić symboliczne znicze.



## Zabytki w Gminie Dydnia.

Gmina Dydnia jest jedną z sześciu gmin wchodzących w skład powiatu brzozowskiego, w województwie podkarpackim. Położona jest na obszarze Pogórza Dynowskiego i Przemyskiego, w dolinie rzeki San.

### Stara plebania w Dydni.

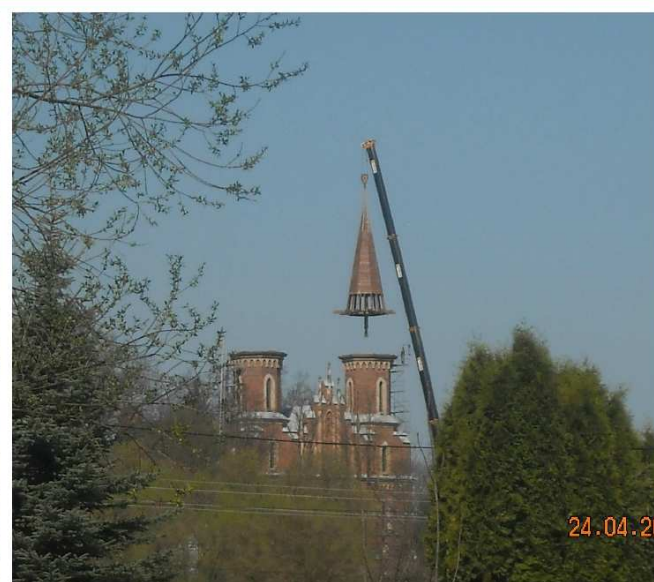
Przy kościele znajduje się drewniana plebania, wzniesiona ok. 1917 r. według projektu architekta Bogdana Tretera. Stanowi (obok drewnianego kościoła w Jabłonce) przykład jednego z najciekawszych budynków wzniesionych w tzw. stylu zakopiańskim na terenie województwa podkarpackiego.



We wsi Dydnia znajduje się też klasycystyczny murowany dwór z cegły z początków XIX wieku, odnowiony ok. 1956.

Cerkiew pw. Wniebowstąpienia Pańskiego w Uluczu położona jest na wzgórzu Dębik nad Sanem.

W Jabłonce przy głównej drodze stoi drewniany kościół pw. Matki Bożej Częstochowskiej. Wzniesiony w latach 1936-39 wg projektu architekta Bogdana Tretera.



### Renowacja kościoła w Dydni.

Drewniany kościół w Niewistcepw. Matki Bożej Anielskiej. Świątynia została wzniesiona w 1872r.

Powstały w początku XIX wieku dwór w Obarzymie był własnością Dwernickich.

Na Końskim w otoczeniu XVIII - wiecznego parku z dwoma zarośniętymi stawami stoi klasycystyczny dwór.

W centrum Krzemiennej znajduje się XIX wieczny dwór, własności Bobczyńskich i Dydyńskich.

### Kościółek w Temeszowie.

Drewniany kościółek w Temeszowie pw. Matki Bożej Ostrobramskiej. Świątynia wzniesiona w 1893r. na miejscu poprzedniej.

Drzwi neogotyckie, rzeźbione z datą 1893 i literami HW na klamce. Wewnątrz XIX wieczny krucyfiks procesyjny.



### Humor w naszej szkole.

Mama pyta Jasia:  
- Jasiu czemu jesz ziemię?  
Jaś odpowiada:  
- Bo grunt to zdrowie.

Mąż pyta żony jaka dzisiaj jest pogoda?  
Żona mówi:  
- Nie wiem, bo pada deszcz i jest mgła.

## Wspomnienia pani Jadwigi Sierotnik.

W czasach kiedy pani Jadwiga zaczęła chodzić do szkoły była się wojna. W szkole zamieszkiwało wojsko niemieckie. W tych czasach było 7 klas w szkole podstawowej, a gimnazjum znajdowało się w Brzozowie. Pierwszym dyrektorem był pan Józef Pytlowany, a zaraz po nim pan Piotr Wróblewski.

**Nauszyciele:**

pani Leśniak  
Maria,  
pani Mazur  
ks. Stanisław  
Krypel  
pani Anna  
Lach

**Budynek  
szkoły  
1914 rok.**



Pod koniec XVIII wieku szkoły parafialne uległy likwidacji ze względu na kryzys polityczny i społeczny i gospodarczy.

Polska podzielona między trzech zaborców wymazana została z mapy Europy.

**Przedmioty:**

J. niemiecki  
J. polski  
Geografia  
Prace ręczne  
(i inne).

W Dydni szkoła parafialna istniała od XVI w.

### Nasza szkoła dzisiaj

Dzisiaj nasza szkoła to nowoczesny i dobrze wyposażony w pomoce dydaktyczne

budynek. Mamy tablice interaktywne, rzutniki, laptopy, pracownie internetowe..Mo

zemy redagować własne czasopismo i uczyć się nowocześnie.

### Pawilon szkolny

Ponieważ młodzieży przybywało, wybudowano obok szkoły nowy pawilon, który oddano do użytku w roku 1971. Okazał się również niewystarczający

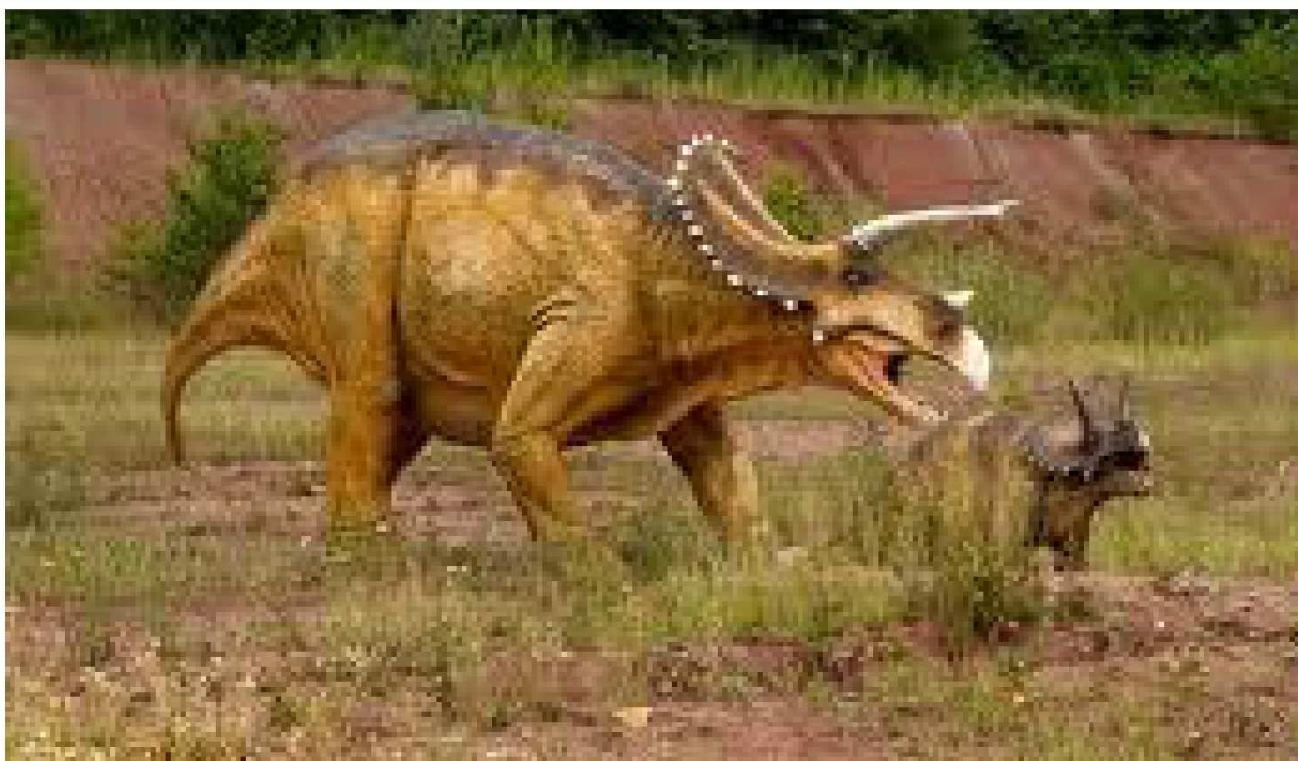
i dlatego przystąpiono do budowy nowego, pięknego obiektu szkolnego, w którym obecnie uczy również się młodzież z gimnazjum.



## Park Jurajski w Krasiejowie.

W Krasiejowie znajduje się największy park Jurajski w Polsce. Jest to miejsce, w którym możemy zobaczyć sztuczne dinozaury. Trasy wycieczkowe są bardzo atrakcyjne. W

parku znajduje się też duży plac zabaw dla dzieci i stadnina koni. zachęcamy do zwiedzania.



# Halloween

*Święto Halloween wywodzi się z pogańskiego, celtyckiego obyczaju. W XIX w przywędrowało do Stanów Zjednoczonych gdzie do dziś jest obchodzone najhuczniej.*

*W Stanach Zjednoczonych popularnym zwyczajem jest przebieranie się za duchy, wampiry, czarownice, demony.*



Z Halloween związane jest wiele zabaw.

Najpopularniejszą jest łapanie jabłek w której za pomocą zębów należy wyłowić pływające w wannie lub basenie jabłka. Inną popularną zabawą jest zjadanie bez pomocy rąk wiszących na nitkach.



*Dynia halloweenowa*

*Nazwa Halloween jest najprawdopodobniej skróconym All Hallows' E'en, czyli wcześniejszym All Hallows' Eve wigilia Wszystkich Świętych*

**Zdaje się, że Halloween znalazło**

**miejsce w kalendarzu świąt.**

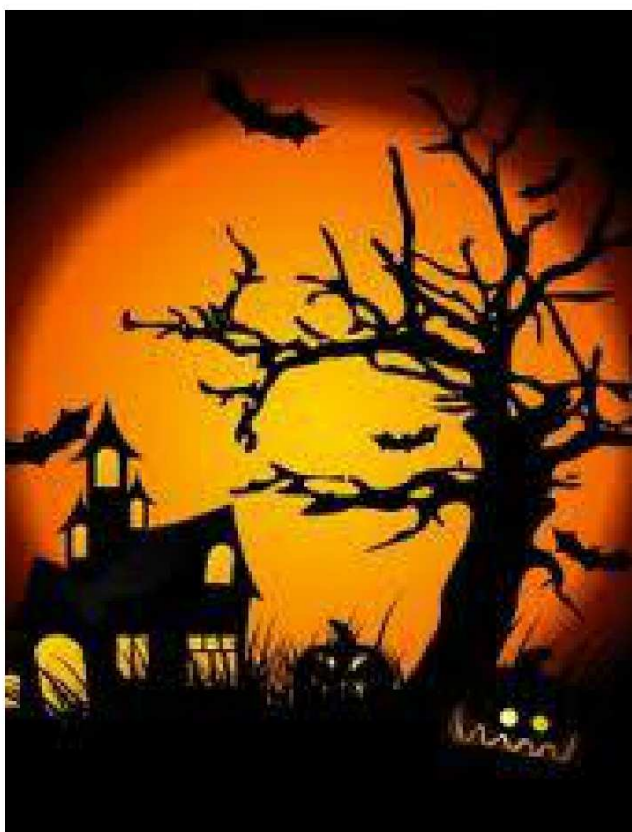
**Zwyczaj ten wiąże się przede wszystkim z dobrą zabawą, konkursami i prześciganiami się w pomysłowości.**

**Halloween to jedna z niewielu okazji do przeistoczenia się w duszka, potwora, czy czarownicę. To możliwość bycia straszonym, a nie tylko straszonym.**

**Dzieciaki chociaż na chwilę mogą wejść w rolę kogoś silnego i groźnego, niczym ich ulubieni bohaterowie z bajek.**

**Do zabaw w 'Halloween' zalicza się także zabawa cukierek albo psikus. Dzieci chodzą z pojemnikami na cukierki po okolicy i odwiedzają mieszkańców.**

**Popularne symbole to duchy, wampiry, czarownice, trupy, czaszki itp.**



**Halloween w Polsce pojawiło się pod koniec lat 90.**

**Nieodłącznym symbolem tego święta jest także wydrążona dynia z otworami najczęściej w kształcie twarzy ze świecą w środku. Dynia na halloween jest stosunkowo prosta do przygotowania.**

**W Polsce Halloween i zabawy z nim związane pojawiły się kilka, a nawet kilkanaście lat temu. Świętuje się zwykle w dużych miastach.**