

Zapraszamy do przeczytania nowej Szkolandii ;)



W nowym numerze Szkolandii:

Dlaczego luty ma 28 lub 29 dni  
**Zimowe dyscypliny sportowe**  
**Ignacy Łukasiewicz - polski**  
**Prometeusz**  
**Nietypowe święta**  
**Smaczne przekąski**

**Przysłowia na luty,  
sprawdźmy czy się  
sprawdzą:  
Idzie luty, podkuj buty  
Gdy luty mrozy daje,  
wróży urodzaje.**



## Śniadanie na słodko

Godzinę wcześniej (lub noc wczoraj),  
jeśli chcesz zjeść owsiankę na śniadanie)  
namocz owsiankę w wodzie.  
Jabłka obierz i zetrzyj na tarce  
o grubych oczkach, orzechy i migdały  
posiekaj.  
Namoczoną owsiankę przelóż do  
rondelka, dolej mleko i gotuj na małym  
ogniu.  
Po zagotowaniu dodaj starte jabłko,  
posiekane orzechy, migdały rodzynki  
i cynamon.  
Owsiankę gotuj jeszcze przez  
5 minut.  
Podawaj z łyżką jogurtu i świeżymi  
owocami oraz miodem.

**Składniki:**  
- 0.5 szklanki  
zwykłych płatków  
owsianych  
-1 szklanka wody  
-1 szklanka mleka  
-2 starte jabłka  
-1 szklanka wody  
-1 duża szczypta  
cynamonu  
-100 ml jogurtu  
naturalnego  
-garść owoców  
sezonowych np.  
maliny, borówki,  
truskawki



Maja



**LUTY**

Dn	Wt	Śr	Cz	Pt	Śo	Nd
						1
2	3	4	5	6	7	8
9	10	11	12	13	14	15
16	17	18	19	20	21	22
23	24	25	26	27	28	

www.creelnaart.blogspot.com

O tym, że **luty** w przeciwieństwie do pozostałych miesięcy w roku ma zaledwie **28 lub 29 dni**, wbrew pozorom wcale nie decydują względy astronomiczne. **Kluczową rolę odgrywa tutaj historia**. Żeby uzyskać odpowiedź na pytanie dlaczego luty jest najkrótszym miesiącem, trzeba się cofnąć aż do czasów przed naszą erą.

Wszystkie miesiące miały wówczas po **31 albo 29 dni**, bo liczby parzyste według wierzeń były pechowe. Jako, że kalendarz liczył 355 dni to jeden miesiąc musiał mieć parzystą liczbę dni. Padło na ostatni miesiąc, czyli wówczas luty. Wkrótce okazało się, że kalendarz nie współgra z porami roku. Juliusz Cezar stworzył więc kalendarz Juliański i wydłużył rok o 10 dni. **Luty od tamtej pory wciąż liczy 28 dni, a co cztery lata 29 dni**, co wynika z tego, że ziemia robi pełny obrót wokół słońca w 365 dni i 6 godzin.

**LUTY**



## Walentynki

Czy wiesz, że **walentynki** wcale nie wywodzą się z Ameryki, a polską stolicą zakochanych jest Chełmno? I czy w ogóle zastanawiałeś się dlaczego święto miłości przypada właśnie **14 lutego**? Poznaj krótką historię walentynek i parę ciekawostek z tym związanych.



*W Słowenii **Walentynki** są dniem wiosny, dobrego zdrowia, patrona pszczelarzy i pielgrzymów.*

*W Finlandii i Estonii dzień ten oznacza - „dzień przyjaźni”.*

*W Iranie w **Walentynki** miłość swą kieruje się do matek i żon.*

*Na Filipinach 14 lutego znacznie rosną ceny kwiatów szczególnie czerwonych.*



## Najdziwniejsze rasy psów na świecie!!!

Na świecie jest wiele rasowych psów. Niekoniecznie wszystkie są nam znane. Jedną z piękniejszych ras psów jest chart afgański.

**Komodor** ma oryginalny wygląd. Przypomina mop.



Rasy psów



**Shar pei** jest lekko pofałdowany.



Szymon

## Zimowe dyscypliny sportowe

Skoki narciarskie to zimowa dyscyplina sportowa która się odbywa od 1924 roku. W Polsce ta dyscyplina jest dosyć popularna. Pierwszym polskim mistrzem olimpijskim w skokach narciarskich był Wojciech Fortuna. Skoczył on wtedy 111 metrów na skoczni w sapporo.



Zimowe dyscypliny



### Shovel Racing -

Łopata nie zawsze musi służyć do odśnieżania chodnika i podjazdu. Jej ciekawe zastosowanie znajdziesz też w zabawnym, nietypowym sporcie zimowym. Możesz zjeżdżać na niej z pagórków i stoków tak, jak na sanie, tylko na jabłuszku.

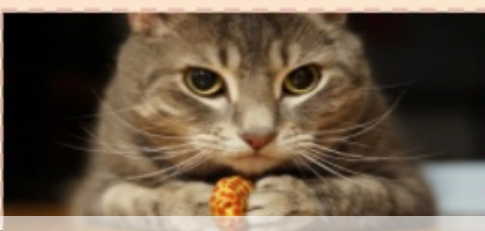
Szymon

## Nietypowe święta w lutym

Światowy Dzień Nutelli został zainicjowany w 2007 roku przez amerykańską blogerkę Sarę Rosso, aby zainspirować globalną społeczność miłośników kremu Nutella do dzielenia się swoją pasją w mediach społecznościowych.



1 lutego wypada dzień gumi do żucia, jeśli jesteś jej miłośnikiem to idealne święto dla Ciebie!



17 lutego obchodzimy dzień kota, w tym dniu miłośnicy rozpieszczają swoich kudłatych towarzyszy.

Nietypowe Święta w lutym

Martynka

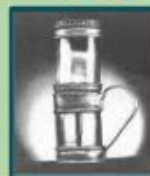
## Ignacy Łukasiewicz



Polski farmaceuta i przedsiębiorca, założyciel pierwszej na świecie kopalni ropy naftowej, wynalazca lampy naftowej, pionier przemysłu naftowego w Europie, rewolucjonista i działacz niepodległościowy. Pochodził ze zubożałej rodziny szlacheckiej herbu Łada.

Lampę naftową skonstruował, by w praktyce ocenić efektywność nafty.

Prototyp lampy naftowej



Ignacy Łukasiewicz