



źródło, Internet

nieznany

Pierwszy Dzień Lata

21 czerwca, podczas przesilenia letniego, rozpoczyna się astronomiczne lato.

Jest to najdłuższy dzień w roku we wszystkich krajach, które leżą na półkuli północnej.

Podczas przesilenia letniego na półkuli północnej, biegun północny jest bliżej Słońca niż biegun południowy.

21 czerwca we wszystkich krajach na półkuli południowej jest najkrótszy dzień w roku.

21 czerwca Słońce góruje na szerokości zwrotnika Raka.

Na obszarach podbiegunowych panuje dzień polarny.

W najdalej na południe wysuniętym krańcu Polski – na szczycie Opołonek w Bieszczadach, 21 czerwca dzień trwa 16h 12min.

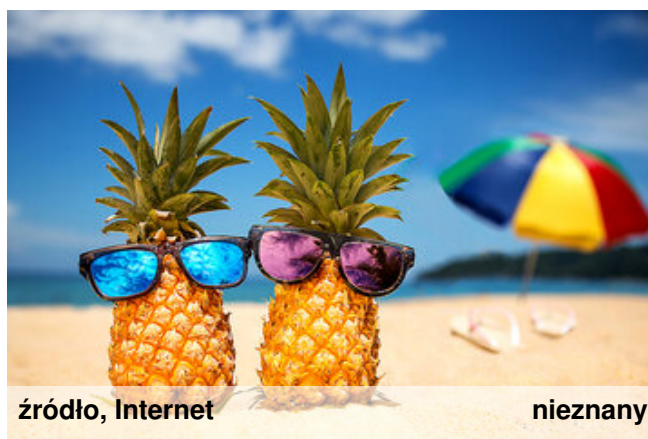
źródło: paczka-wiedzy.pl

W numerze:

Pierwszy Dzień Lata

Mało znane miejsca w Polsce

Bezpieczne wakacje



źródło, Internet

nieznany



źródło, Internet

nieznany

Mało znane miejsca w Polsce, które warto odwiedzić

1. Chełmskie podziemia kredowe

Jest to zabytkowa kopalnia kredy, która stanowi pozostałość górnictwa kredowego w Europie. Trasa turystyczna ma około 2 km długości i położona jest pod centralną częścią starego miasta w Chełmie. Podczas zwiedzania można zobaczyć tam ekspozycję dotyczącą archeologii, historii miasta oraz górnictwa kredy. Podczas odwiedzania można napotkać nietoperze oraz spotkać władzę podziemi- ducha Bielucha.



źródło, Internet nieznanym

2. Kolorowe Jeziorka

Są to cztery stawy położone u podnóża Wielkiej Kopy w Rudawach Janowickich. W ich skład wchodzi Jeziorka: żółte, purpurowe, błękitne oraz zielone. Powstały one w miejscu wyrobisk dawnych niemieckich kopalni.



źródło, Internet nieznanym

3. Latarnia morska w Ustce

Znajduje się w mieście Ustka, na polskim wybrzeżu Bałtyku. Wieża ma wysokość 19,5 m i została wzniesiona w 1892 roku. Na szczęście podczas II wojny światowej wieża nie uległa żadnym zniszczeniom, więc już w 1945 roku wznowiono pracę w latarni. Obecnie latarnia jest udostępniona dla turystów, od 2010 roku nie pracuje tam już żaden usteki latarnik.



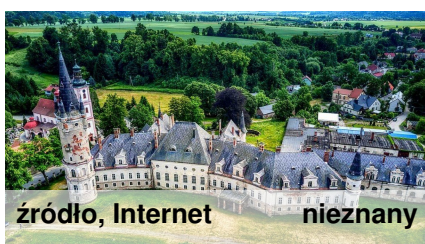


źródło, Internet

nieznany

4. Krzywa wieża w Zabkowicach Śląskich

Jest to najwyższa krzywa wieża w Polsce- ma aż 34 m wysokości. W 2000 roku została wpisana do rejestru zabytków. Jej obecne pochylenie wynosi 2,14 m. Szczególnie warto zwiedzić ją w drugi weekend lipca, kiedy w Polsce ma miejsce "Dzień i Noc Krzywej Wieży". Podczas wydarzenia mają miejsce różnego rodzaju wystawy, pokazy, czy występy gwiazd polskiej muzyki. Podczas tej uroczystości wieżę można zwiedzać aż do północy.

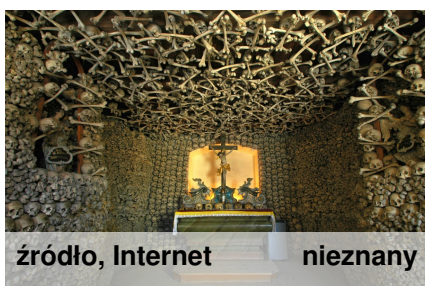


źródło, Internet

nieznany

5. Pałac w Bożkowie

Jest to pałac zbudowany w 1570 roku przez hrabiego von Magnisa w województwie dolnośląskim, w Bożkowie. Pałac widnieje w stylu barokowo- klasycystycznym. Obecnie duża część wnętrza pałacu jest poważnej części zdewastowana i zniszczona, ale pomimo tego warto udać się tam i zobaczyć to miejsce. Budowla została wykorzystana do licznych filmów i seriali, a także teledysków.



źródło, Internet

nieznany

6. Kaplica czaszek w Kudowie-Zdroju

Kaplice czaszek zbudowano w 1784 roku, przez księdza Wacława Tomaszka. We wnętrzu budowli znajduje się około 3 tysięcy ciasno ułożonych czaszek i kości ludzkich. Miejsce to powstało w XVI wieku, kiedy ksiądz wraz z grabarzem, chwilę po czasach wojny trzydziestoletniej i epidemii cholery, zauważyli ogromną liczbę kości ofiar. Postanowiono wszystkie zebrać, oczyścić i umieścić w kaplicy. Zosia, kll. 7

8 ZASAD BEZPIECZNYCH WAKACJI



**ZAPAMIĘTAJ
NUMERY ALARMOWE**



**UŻYWAJ FILTRÓW
DO OPALANIA**



**KAP SIĘ TYLKO
POD OPIEKĄ DOROSŁYCH**



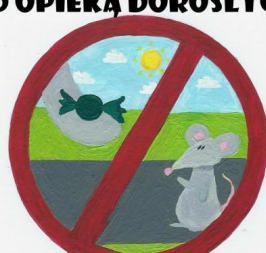
**NIE ROZPALAJ
OGNIKA W LESIE**



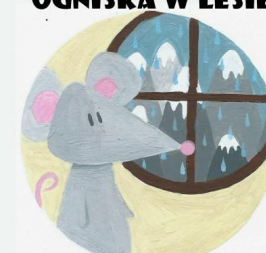
**NIE BAW SIĘ
ZDRODZINAMI**



**PRZECHODZ PRZEZ
JEZDNIĘ NA ZIELONYM**



**NIE JEDZ SŁODYCZY
OD NIEZNAJOMYCH**



**PRZY BRZYDKIEJ POGODZIE
NIE WYCHODZ W GÓRĘ**

blog4you.pl

